

The background is a dark green, textured surface with a subtle, swirling pattern. A white rectangular frame is centered on the image, containing the text in white capital letters.

# IL RUOLO DEL PROFESSIONISTA NELLA PROGRAMMAZIONE DEGLI INVESTIMENTI

DI COSA  
PARLIAMO?

# IL RUOLO DEL PROFESSIONISTA NELLA PROGRAMMAZIONE DEGLI INVESTIMENTI IN AGRICOLTURA



## RUOLO

COSA PENSATE CHE DEBBA  
FARE IL PROFESSIONISTA?

COSA PENSATE CHE NON  
DEBBA FARE IL  
PROFESSIONISTA?

DA COSA PARTIAMO PER  
ESSERE COERENTI CON IL  
NOSTRO RUOLO?





## PROGRAMMAZIONE

QUALI GLI ELEMENTI  
FONDAMENTALI PER UNA  
CORRETTA  
PROGRAMMAZIONE DEGLI  
INVESTIMENTI?

1. La conoscenza  
dell'azienda
2. Il mercato di riferimento
3. La cantierabilità degli  
investimenti
4. Gli strumenti finanziari

# LA CONOSCENZA DELL'AZIENDA



## UNICA

Ogni azienda è unica ed esclusiva, non ne troverai mai una assolutamente identica



## MERCATO

Come si muove l'azienda sul mercato, come è percepita dal mercato



## DOCUMENTI

E' necessario un continuo scambio informativo e documentale con l'azienda



## ASCOLTO

Il nostro lavoro non può mai prescindere da un attento ascolto delle esigenze dell'azienda

# LA CONOSCENZA DEL MERCATO



## MERCATO IN INGRESSO

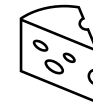
Quali i mercati su cui  
si rifornisce l'azienda

- ordinarietà
- investimenti



## PRODUZIONE

Cosa, come e quanto  
produce l'azienda  
prima e dopo  
l'investimento



## MERCATO IN USCITA

Quali i mercati a cui  
si rivolge l'azienda

- prima
- dopo

# LA CANTIERABILITA' DEGLI INVESTIMENTI



## ANALISI PRELIMINARE

Verifica degli strumenti urbanistici, dei vincoli fisici ed amministrativi, degli interessi contrastanti



## PROGETTAZIONE

Conoscenza delle tecniche e delle tecnologie più adeguate al contesto, dialogo con gli Enti territoriali, Ascolto della committenza



## ESECUZIONE

Coordinamento dei vari operatori, attenzione ai costi, analisi documentale, sicurezza

# GLI STRUMENTI FINANZIARI



## FINANZA AZIENDALE

Impiego degli  
accantonamenti  
finanziari susseguiti  
negli anni



## FINANZIAMENTO BANCARIO

Verifica della  
bancabilità  
dell'investimento,  
dell'azienda, delle  
condizioni di mercato



## FINANZIAMENTI AGEVOLATI

Conoscenza delle  
principali fonti  
agevolate:  
PSR  
ISMEA  
INDUSTRIA 4.0





## INVESTIMENTI

Perché investire in agricoltura?

# INVESTIMENTI IN AGRICOLTURA

1

Perché si intravede una opportunità professionale

2

Per sfruttare nuovi spazi di mercato attuali e/o potenziali

3

Per ottenere migliori condizioni di lavori, di ritorno degli investimenti, di mercato ....





## OPPORTUNITA' PROFESSIONALE

1

DISPONIBILITA' DI  
MANODOPERA  
FAMIGLIARE

2

VISIONE  
IMPRENDITORIALE

3

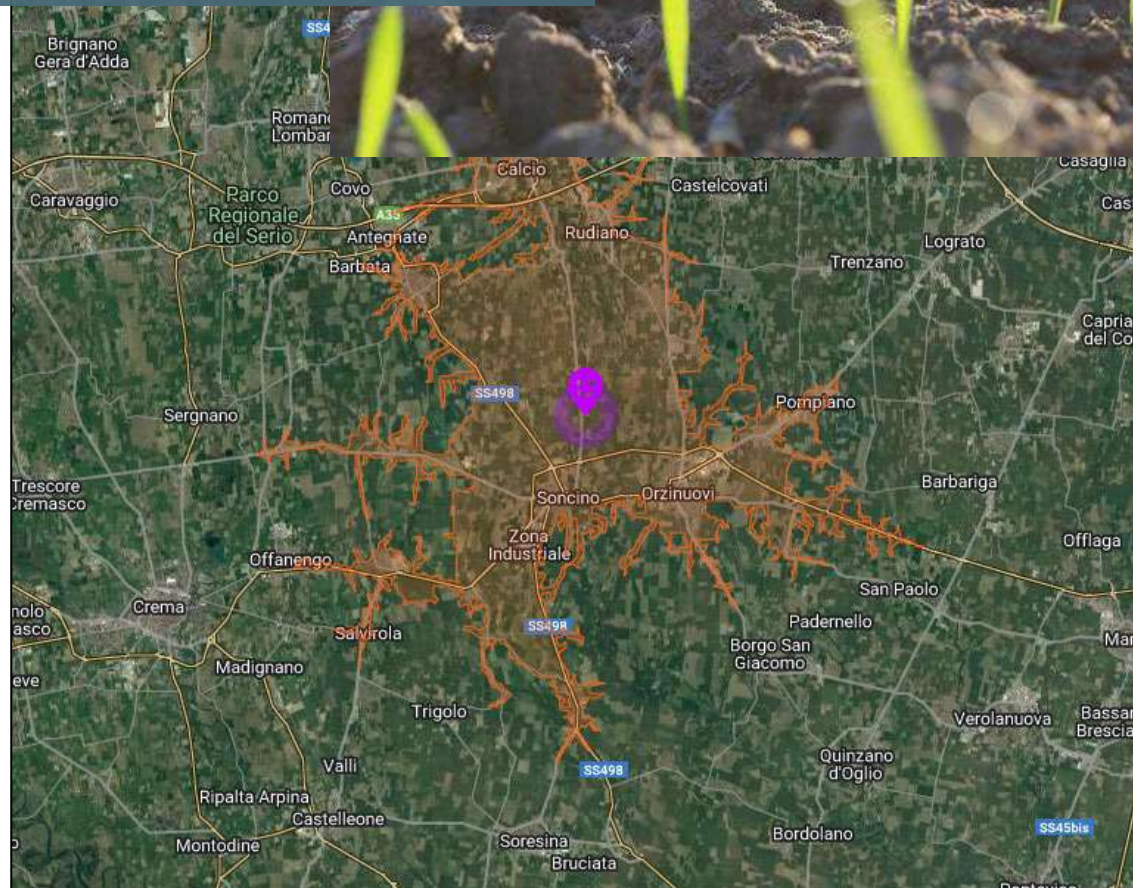
DISPONIBILITA' DI  
RISORSE

# ANALISI S.W.O.T





AD ESEMPIO:  
IL NOSTRO  
BACINO  
DI UTENZA

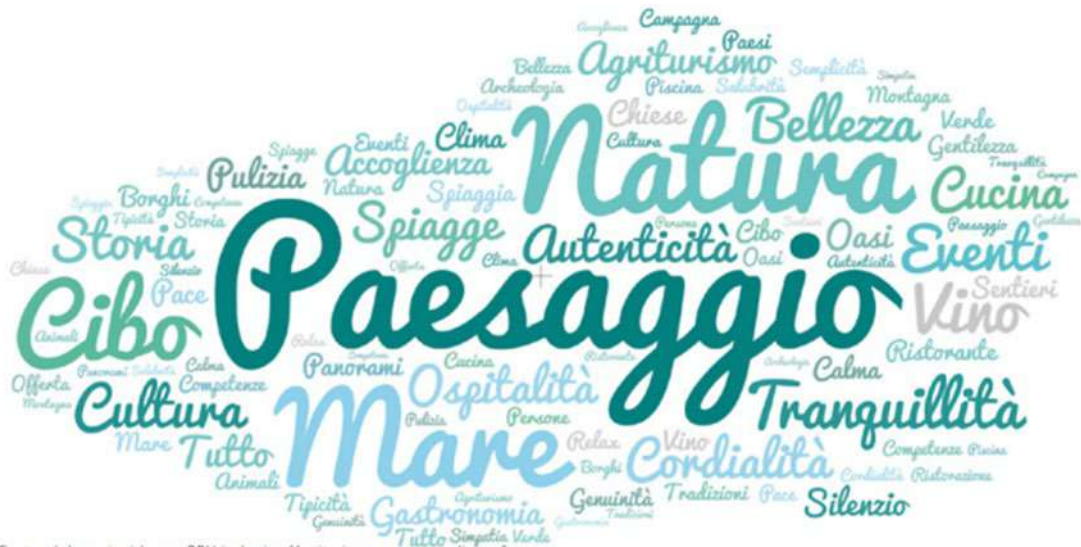


15 MINUTI DI AUTO  
DAL PUNTO DI INTERESSE



## AD ESEMPIO

## Cosa cerca il consumatore in un agriturismo?



Fonte: elaborazioni Ismea-RRN indagine "Agriturismo e aree rurali 2022"



## IN CONCLUSIONE

1. ASCOLTO DELL'AZIENDA
2. CONOSCENZA
3. PIANIFICAZIONE

## **4.ASCOLTO DELL'AZIENDA**

GRAZIE

Perito Agrario  
**Angelo Chiminelli**

333.6839199

[info@studiochiminelli.it](mailto:info@studiochiminelli.it)